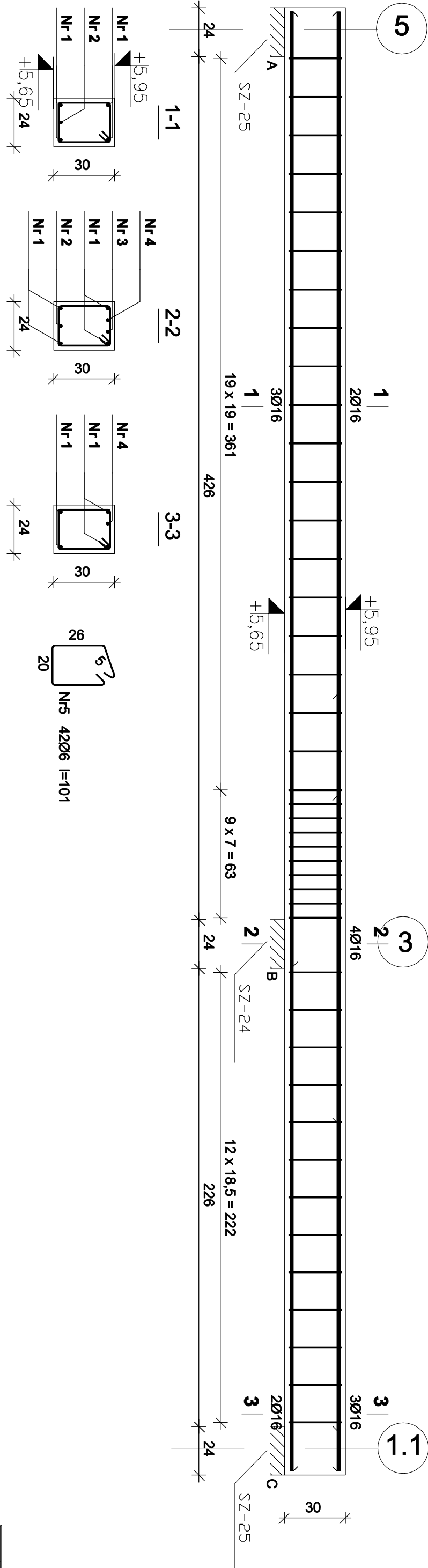
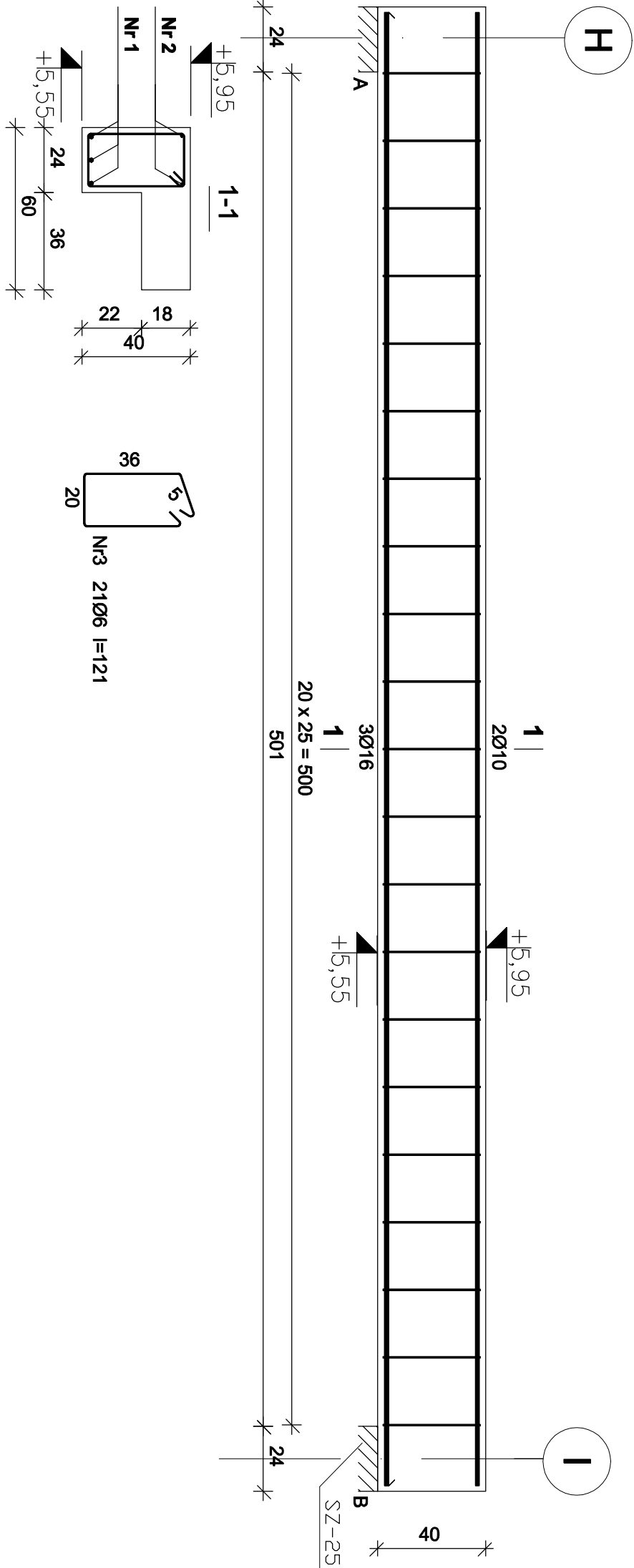


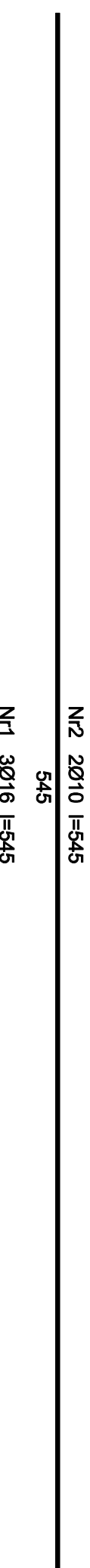
BELKA P24 3.2.4. w osi H/1-5



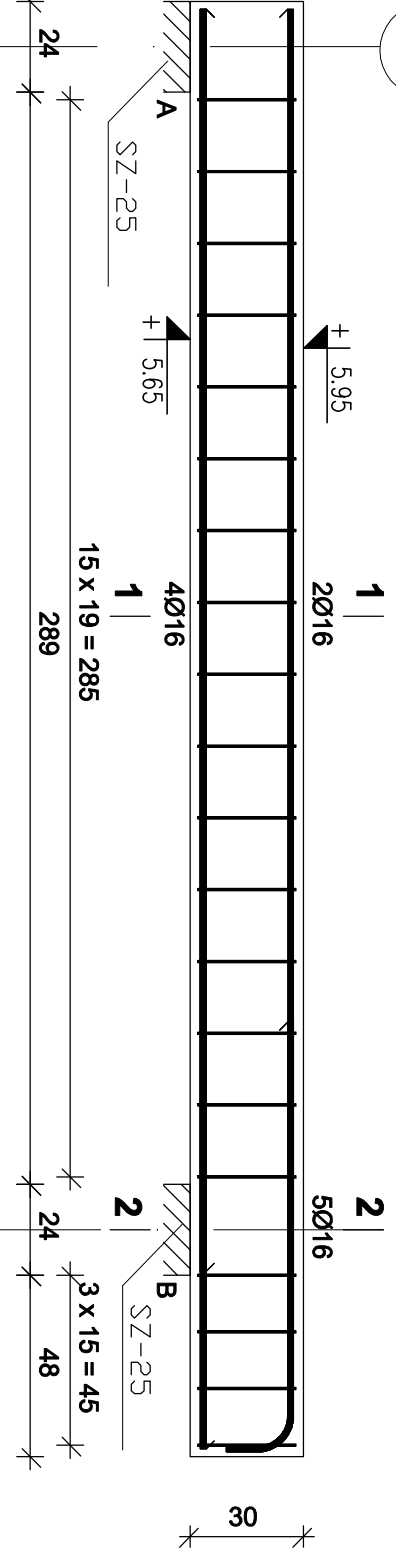
Wykaz zbrojenia					
Nr	Średnica [mm]	Długość [cm]	Liczba [szt.]	ŚSOS-b	RBS00
1.	16	545	3	Ø6	Ø10
2.	10	545	2		Ø16
3.	6	121	21	25,41	10,90
Długość ogólna wg średnic					
				25,5	11,0
Masa t/mb pręta				0,222	0,617
Masa t/mb pręta				5,7	1,578
Masa prętw wg gatunków stali				6,8	25,9
Masa całkowita				39	32,7



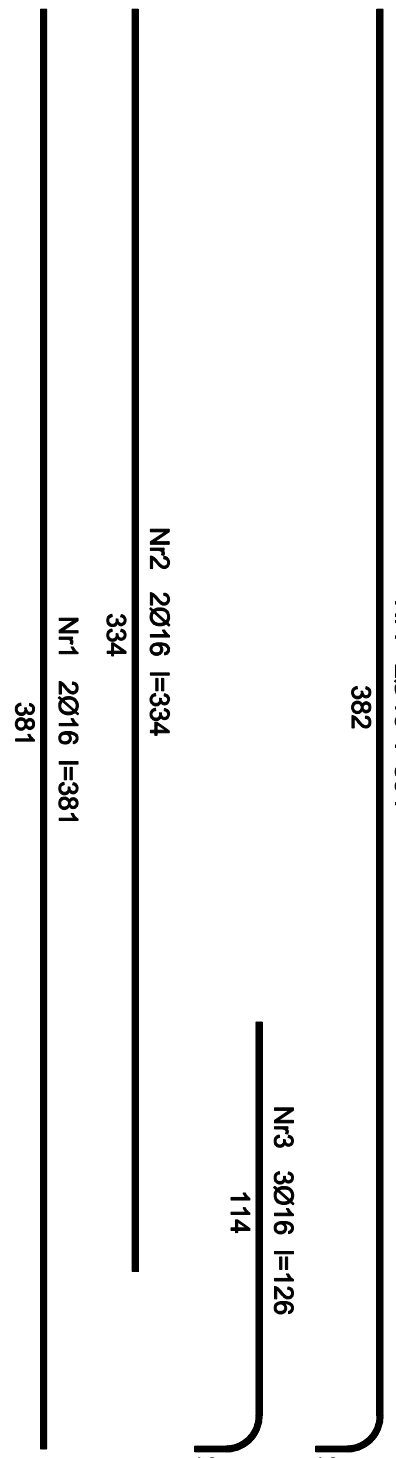
BELKA P25 3.2.5. w osi 8/H-1



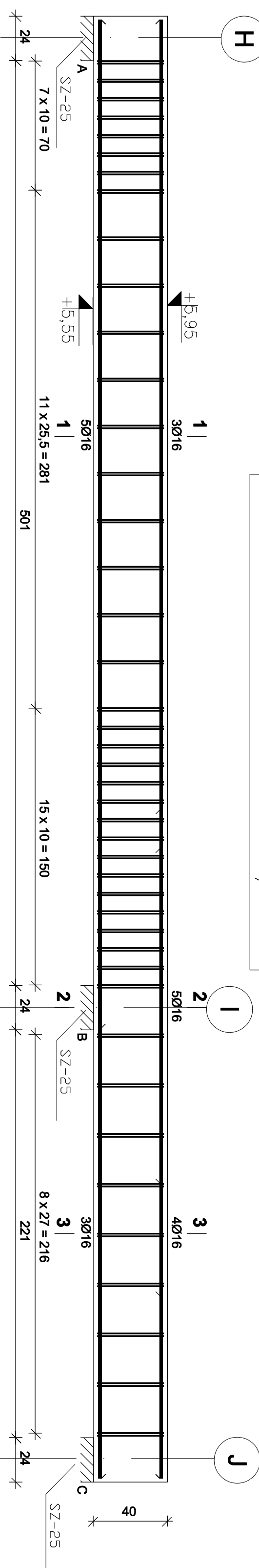
BELKA P28 3.2.8. w osi 6



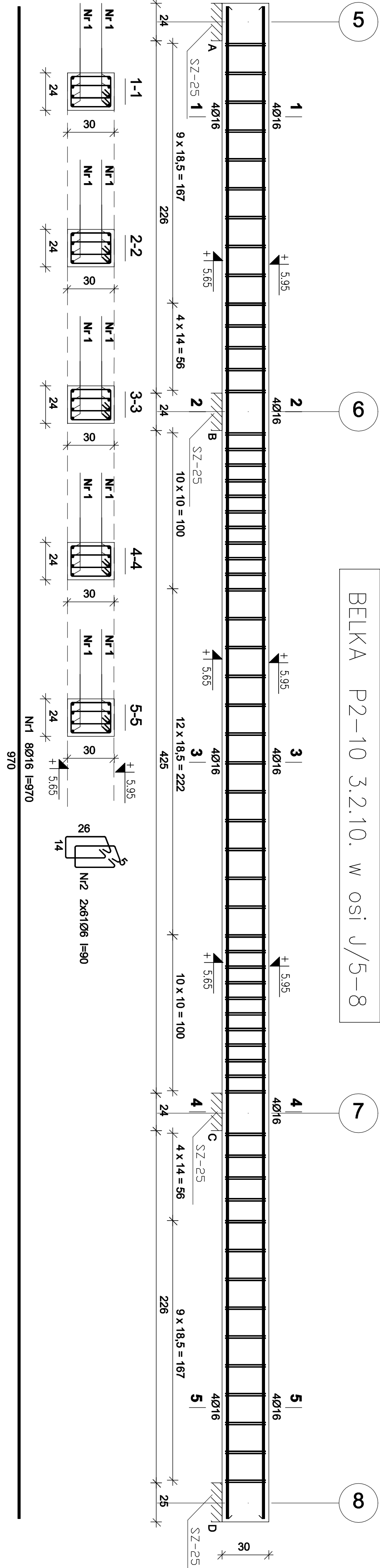
Wykaz zbrojenia					
Nr	Średnica [mm]	Długość [cm]	Liczba [szt.]	ŚSOS-b	RBS00
1.	16	381	2	Ø6	Ø16
2.	16	334	2		7,62
3.	16	126	3		3,78
4.	16	394	2		7,68
5.	6	101	20	20,20	26,0
Długość ogólna wg średnic					
				0,222	1,578
Masa t/mb pręta				4,5	41,0
Masa prętw wg gatunków stali				4,5	41,0
Masa całkowita				46	



BELKA P29 3.2.9. w osi 7/H-J



BELKA P2-10 3.2.10. w osi J/5-8



Wykaz zbrojenia					
Nr	Średnica [mm]	Długość [cm]	Liczba [szt.]	ŚSOS-b	RBS00
1.	16	970	8	Ø6	Ø16
2.	6	90	122	109,60	77,60
Długość ogólna wg średnic					
				109,6	77,6
Masa t/mb pręta				0,222	1,578
Masa prętw wg gatunków stali				24,4	122,5
Masa całkowita				24,4	122,5

Beton B37 (C30/37)
Stal S0S-b
RBS00
Oulina 20 mm

Wykaz zbrojenia					
Nr	Średnica [mm]	Długość [cm]	Liczba [szt.]	ŚSOS-b	RBS00
1.	16	790	6	Ø6	Ø16
2.	16	546	2		47,40
3.	16	161	1		10,92
4.	16	263	1		1,61
5.	6	104	86	89,44	2,63
Długość ogólna wg średnic					
				89,5	62,8
Masa t/mb pręta				0,222	1,578
Masa prętw wg gatunków stali				19,9	99,1
Masa całkowita				19,9	99,1

Nr3 10t16 l=181
283
181

Nr2 20t16 l=546
546

Nr1 60t16 l=730
730